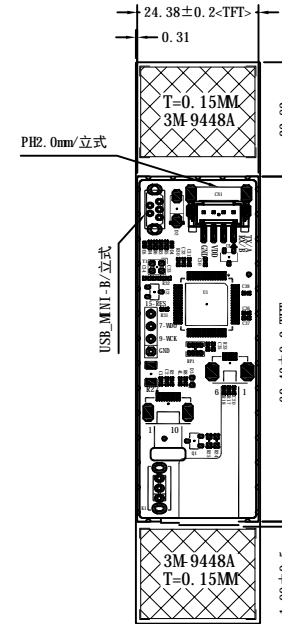
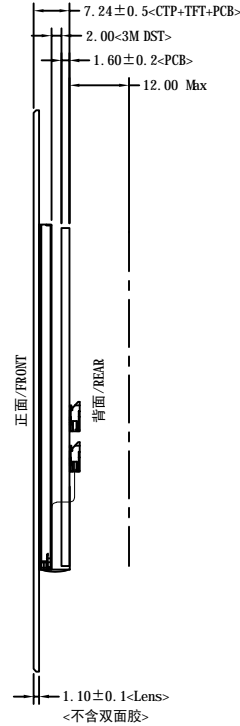
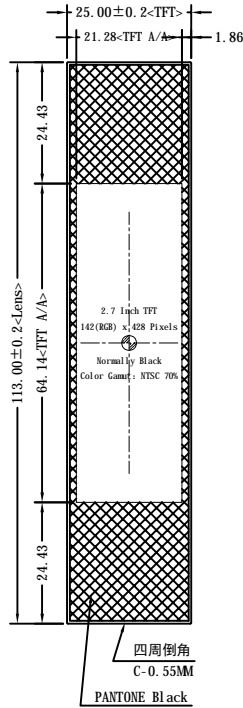


***为防止LCD产生图像残留, 在使用常黑面板时不要长时间显示固定图案。 如果LCD需要显示固定图案, 建议时间少于 2 分钟或者更短的时间内刷新显示内容一次或多次。
 ***In order to prevent the LCD from producing image retention, do not display a fixed pattern for a long time when using a normally black panel. If the LCD needs to display a fixed pattern, it is recommended to refresh the display one or more times in less than 2 minutes or less.
 强烈建议使用黑色图像或移动图像作为屏幕保护程序。 It is strongly recommended to use a black image or moving image as a screen saver.



Pin_SIGNAL	
1	TXD
2	RXD
3	VDD
4	GND

图纸字体: 黑体
Drawing Font: Bold

模块类型 Module Type	<input type="checkbox"/> EzUIC <input checked="" type="checkbox"/> EzUIH <input type="checkbox"/> EzUILet
观看方向/角度 Viewing Direction	U80/D80/R80/L80
接口 Interface	<input checked="" type="checkbox"/> UART(TTL) <input type="checkbox"/> RS232 <input checked="" type="checkbox"/> RS485
工作电压 Operating Voltage	VDD= +3.0 ~ 5.3V
TFT 工作温度 TFT Operating Temp	-20 °C ~ +70 °C
TFT 储存温度 TFT Storage Temp	-30 °C ~ +80 °C
液晶模组亮度 LCM Brightness	400 cd/m ² (Typ.)
触摸功能(TP) Touch Function	<input type="checkbox"/> 无触摸NTP <input type="checkbox"/> 电阻触摸RTP <input checked="" type="checkbox"/> 电容触摸CTP
更新资源方式 Update resource method	<input checked="" type="checkbox"/> USB <input type="checkbox"/> TF Card <input type="checkbox"/> 专用下载PCB
资源存储容量 Resource Storage Capacity	<input checked="" type="checkbox"/> 1G-bit <input type="checkbox"/> 128M-bit <input type="checkbox"/> 32M-bit

HOTHMI

产品型号 **HTM-H027A02-UART-A02C**
 Product model

比例 1:1 设计制图 Liu.YL 日期 2025-06-17
 Scale Design Date

版本 V0-1 单位 MM 公差 ±0.3
 Ver Unit Tol.